

VII アクセス

- 1 住所
東京都多摩市落合1-14-2
- 2 電車のご案内
 - ① 小田急線、京王線：多摩センター駅下車 徒歩約 5 分
 - ② 多摩モノレール：多摩センター駅下車 徒歩約 7 分
 - ※ 横断歩道を使わずにお越しいただけるルートもあります。
- 3 駐車場のご案内
普通乗用車の駐車スペース 3 台分
マイクロバス（20 人乗り）1 台可（事前にご相談ください）
- 4 車椅子のご利用
 - ① 展示フロアまでは、エレベーターでご案内できます。
 - ② 館内には車椅子でご利用可能なお手洗ひがあります。
 - ③ 遺跡庭園「縄文の村」のご利用には、一部を除き介助者が必要です。

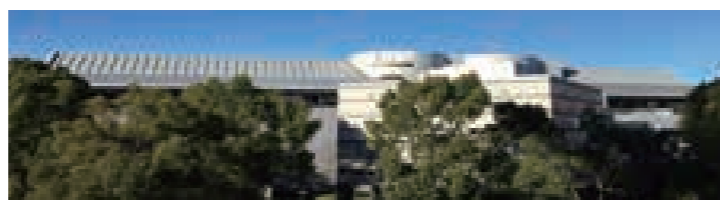


VIII 開館日と開館時間

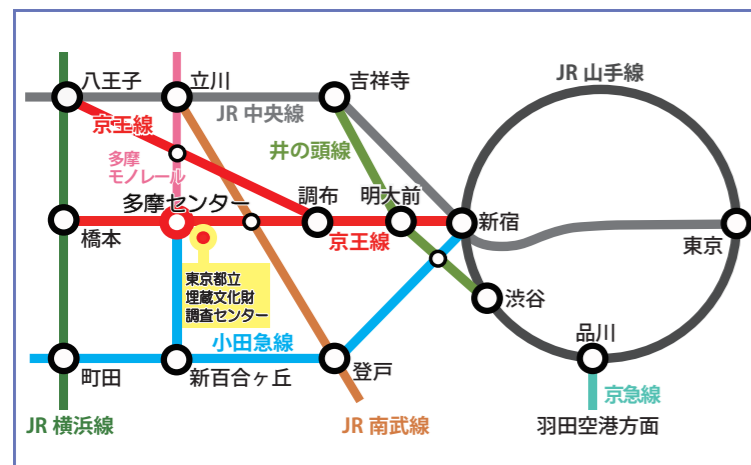
- 1 開館日：下記休館日を除き、通年開館しています。
休館日：年末年始（12 月 29 日から 1 月 3 日まで）
3 月中旬に展示替えのため休館します。（遺跡庭園は開園）
- 2 開館時間：9 時 30 分から 17 時まで（1 1 月から 2 月の間は遺跡庭園のみ 16 時 30 分まで）

IX 入場料

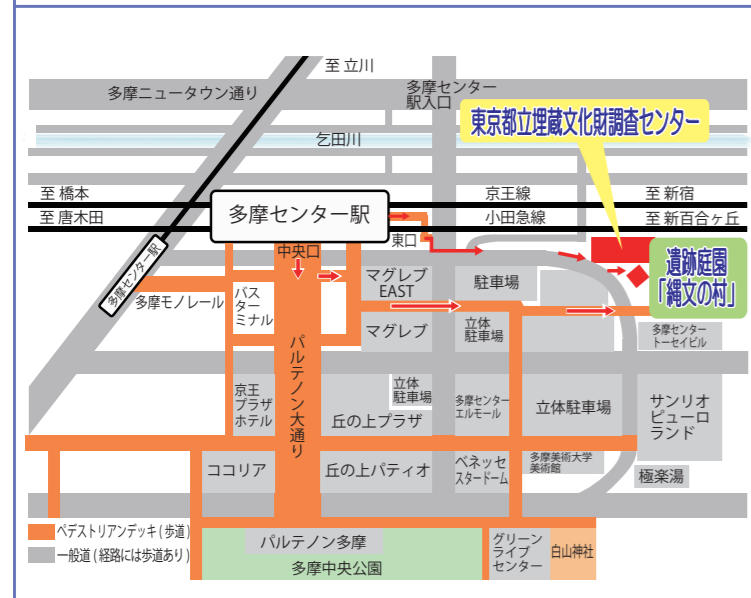
無料です。



主要駅などからのアクセス



- 新宿駅から
「新宿駅」から京王線橋本行き特急で、もしくは「調布駅」で京王相模原線に乗り換えて、「京王多摩センター駅」へ。
- 立川駅（多摩モノレール方面）から
多摩モノレール「立川南駅」から、「多摩センター駅」へ。
- 八王子駅から
「八王子駅」から JR 横浜線に乗り、「橋本駅」で京王相模原線に乗り換えて、「京王多摩センター駅」へ。
- 橋本駅（JR 横浜線方面）から
「橋本駅」から京王相模原線に乗り、「京王多摩センター駅」へ。
- 町田駅から
「町田駅」から小田急小田原線に乗り、「新百合ヶ丘駅」で小田急多摩線に乗り換えて、「小田急多摩センター駅」へ。
- 登戸駅（JR 南武線方面）から
「登戸駅」から小田急小田原線に乗り、「新百合ヶ丘駅」で小田急多摩線に乗り換えて、「小田急多摩センター駅」へ。
- 聖蹟桜ヶ丘方面、豊田方面から（京王バス利用）
桜 72 系統「聖蹟桜ヶ丘」始発の多摩センター駅行きに乗り、「多摩センター駅」へ。
豊 32 系統「豊田駅北口」始発の多摩センター駅行きに乗り、「多摩センター駅」へ。



縄文の村

入場無料!



東京都立埋蔵文化財調査センターのご案内



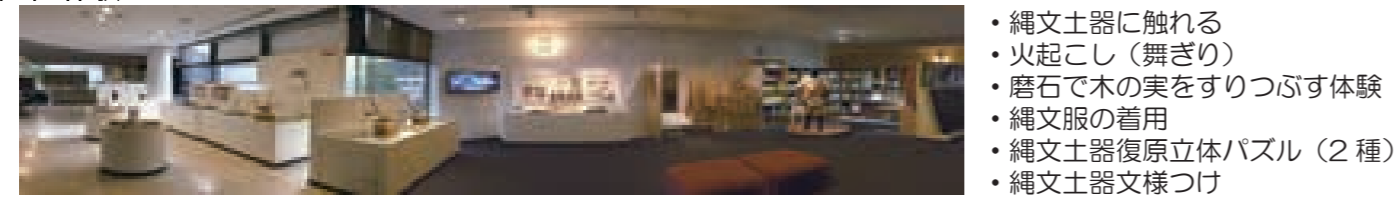
I 施設のご案内

1 展示施設

(1) 展示ホール (常設展示・企画展示)

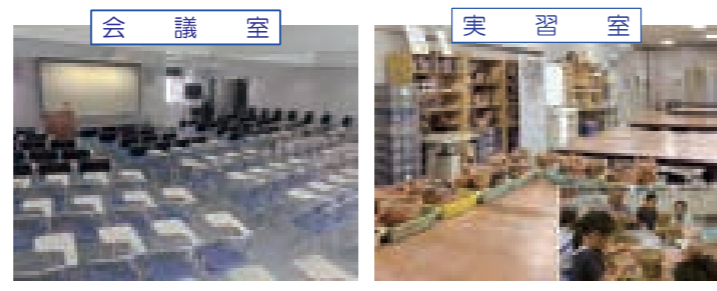


(2) 体験コーナー



(3) 会議室・実習室

- 会議室
 - 面積：約200㎡
 - 使用人数：長机利用 16基×2名=32名
 - 小机付き椅子利用 120脚 120名
 - 機器類：42インチ液晶テレビ、プロジェクターほか
- 実習室
 - 面積：約115㎡
 - 使用人数：20名程
 - 機器類：プロジェクターほか



2 遺跡庭園「縄文の村」

縄文時代の復元住居は、自由に見学できます。週に数回、火焚きなども行なっています。



II 行事のご案内

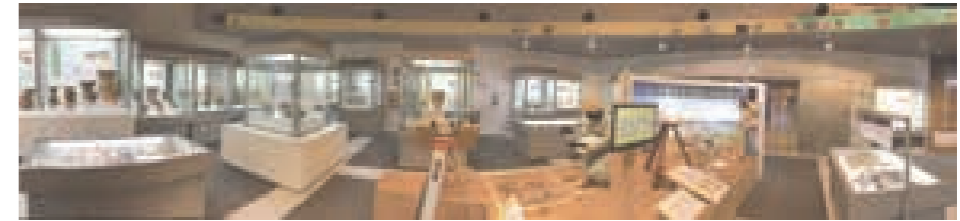
各種体験教室のほか、親子で体験できる教室、文化財講演会、遺跡見学会、縄文ワクワク体験まつりなど、様々な行事を、**全て無料**で行っています。事前に申し込みが必要となる行事がありますので、詳しくは、当センターのチラシやホームページを御覧ください。



III 見学のご案内

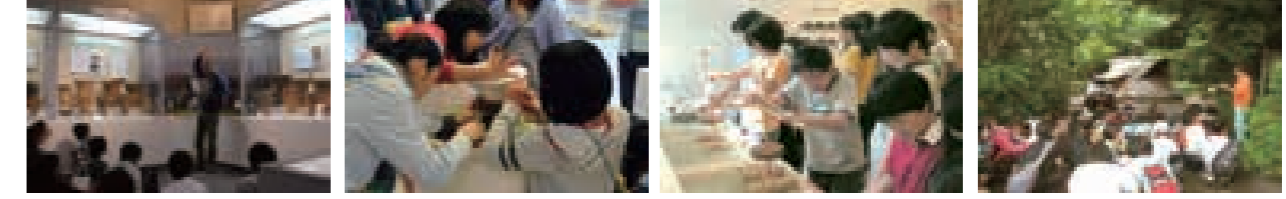
全て無料です。

- 1 展示フロアの見学
- 2 体験コーナーでの各種体験
- 3 遺跡庭園「縄文の村」の見学
- 4 図書コーナーの利用など



IV 団体見学のご案内 (要予約)

1 展示ホールや体験コーナー、遺跡庭園「縄文の村」を専門の職員が解説します。



2 専門の職員の指導で各種体験学習が行えます。



3 会議室や実習室の利用

- 映像の上映
- 体験学習
- 休憩など

4 団体見学に関する重要な情報

- 大人数の場合は複数のグループに分けて対応可能です。(1グループの対応人数は30名程度まで。)
 - 展示の見学・ビデオ鑑賞・庭園見学・体験学習の組み合わせも可能です。
 - 通常は**無料**ですが「勾玉作り」など、別途材料をご用意いただく場合があります。
 - 当館行事の都合などにより、お受けできない場合もあります。
- ※団体見学の詳細は、事前にご相談ください。

V 出前授業

• 毎年6月下旬以降の平日(月曜日から金曜日)には、学校向けの出前授業も承っています。
※詳しくはお問い合わせください。



VI お問い合わせ先

担当：経営管理課 広報学芸担当
 受付時間：平日の午前9時から午後5時まで
 電話：042-373-5296
 ホームページ：<http://www.tef.or.jp/maibun/>
 指定管理者：公益財団法人東京都スポーツ文化事業団 東京都埋蔵文化財センター